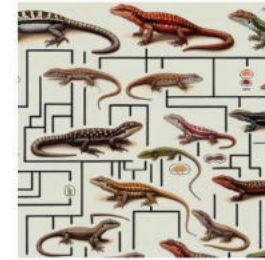


# Creando nuestra clave dicotómica



Durante vuestras salidas al campo por toda España habéis fotografiado y apuntado en vuestro cuaderno de campo los nombres de 8 especies de reptiles. Vuestra misión es elaborar una clave dicotómica que os permita identificar de forma inequívoca a las 8 especies.

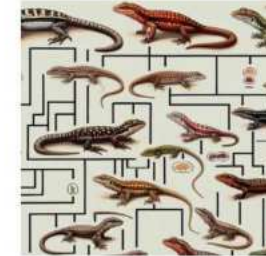
Una clave dicotómica es una herramienta que consiste en una serie de preguntas que admiten solo una respuesta de tipo "sí" o "no" y que permite al final del proceso conocer de qué especie estamos hablando. Las preguntas hacen referencia a caracteres observables de la especie, y nos van guiando conforme las contestamos de forma parecida a como funciona un diagrama de flujo.

En las pistas encontrarás recursos sobre cómo funciona una clave dicotómica y algunas pistas sobre cómo podéis empezar a crear la vuestra.

¡Si os atrevéis a comenzar sin hacer uso de las pistas, coged vuestro cuaderno de campo en el que están las 8 especies que debéis clasificar con vuestra clave dicotómica!



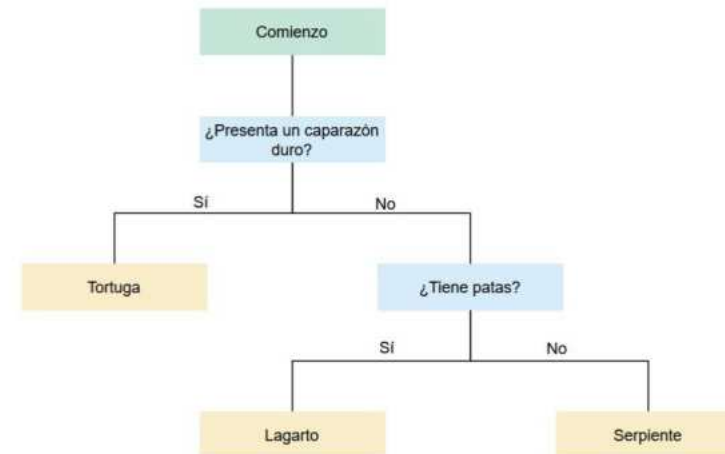
# Pista 1



A modo de ejemplo, vamos a imaginar que tenéis que hacer una clave dicotómica en la que solo tienes que identificar tres animales genéricos:

- Tortuga
- Serpiente
- Lagarto.

Lo primero que debéis hacer es mirar sus características y encontrar semejanzas y diferencias entre ellos que os permitan hacer grupos y subgrupos. A continuación debéis elaborar una serie de preguntas que vayan eliminando o seleccionando a animales de distintos grupos y subgrupos. Seguro que os puede ser de ayuda representarlo en forma de diagrama de flujo, como en este ejemplo:











# Pista 1

Podéis utilizar la ficha para analizar las características y pensar posibles preguntas para vuestra clave. Recordad que deben poder ser respondidas con "sí" o "no".

¡Si escogéis las preguntas adecuadas, podréis conseguir que la clave dicotómica sea más corta! Intentad escoger preguntas y características que eliminen o seleccionen a más de una especie cada vez.



Imagen	Especie	¿Tiene caparazón?	¿Tiene ojos prominentes?	¿Tiene cola prensil?	¿Tiene patas?	¿Vive cerca de cursos de agua?	¿Tiene cabeza, cuerpo y patas robustas?	—	—
	Camaleón común	NO							
	Culebra viperina	NO							
	Galápagos europeo								
	Lagartija de Valverde								
	Lagarto ocellado								
	Salamanquesa común								
	Tortuga mediterránea								
	Víbora áspid								

## Pista 2



Si necesitáis ayuda, en el siguiente tutorial podéis encontrar:

- Qué es una clave dicotómica.
- Cómo se utiliza.
- Cómo debes comenzar observando las características de las especies que quieres clasificar, y haciendo subgrupos.
- Cómo elaborar tu propia clave dicotómica.

